

ozigo
BDM 01

MELAMİN





SARUHAN

BDM 03

MELAMİN



BAMBU

BDM 04

MELAMİN



AMERİKAN MEŞE

BDM 13

MELAMİN





SONOMA

BDM 12

MELAMİN



PVC

LAKE

MELAMİN

DÜZ BEYAZ

BDM 06



MELAMİN

LiKYA
BDM 07





FUGALI KAPI

Serisi

BDF 01 BEYRUT

BDF 06 HATAY

BDF 02 MADRA

BDF 04 GENOVA

BDF 03 LİNEA

BDF 05 MATRIX

BDF 07 SANTANA



PVC

LAKE

MELAMİN



BEYRUT
BDF 01



PVC

LAKE

HATAY

BDF 06



PVC

LAKE

MELAMİN

MADRA (H FUGALI)

BDF 02





GENOVA
BDF 04

PVC

LAKE

MELAMİN

LİNEA

BDF 03

PVC

LAKE

MELAMİN



MATRiX
BDF 05





SANTANA

BDF 01

PVC

LAKE



SANTANA ANTRASİT BDF 01

PVC

LAKE



GÖBEKLİ KAPI

Sensisi

BDG 06 HAVANA BDG 01 VENEDİK BDG 05 ROMA

BDG 04 PARİS BDG 15 ATLAS



LAKE

MELAMİN

HAVANA

BDG 06



LAKE

MELAMİN



VENEDİK
BDG 01

LAKE

MELAMİN

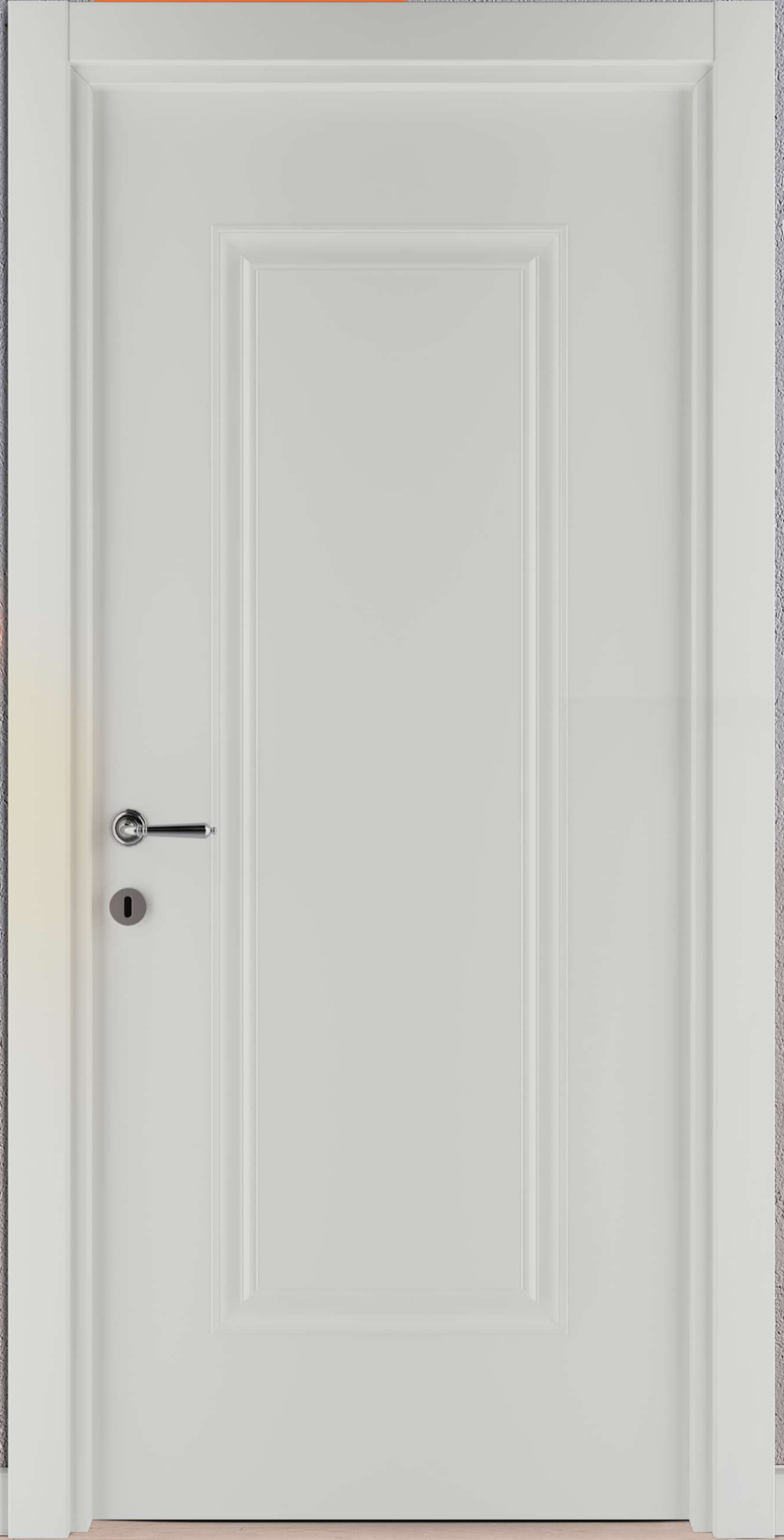
ROMA
BDG 05



LAKE

MELAMİN

PARİS
BDG 04







ATLAS

BDG 15

LAKE

MELAMİN



PREMIER KAPI

Serisi

BDP 01 PANAMA

BDP 02 PREMIER 2

BDP 03 PREMIER 3



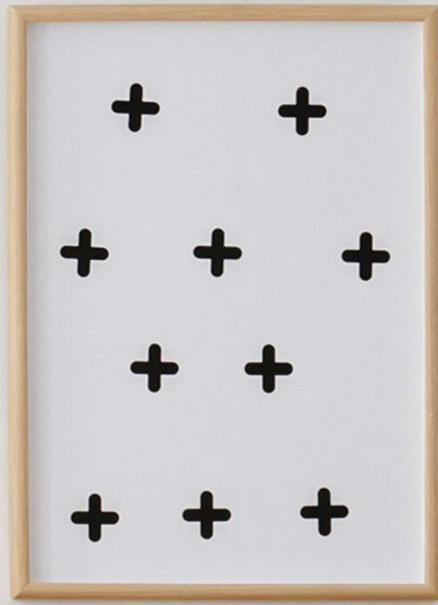
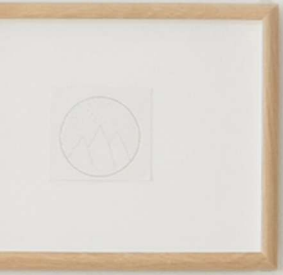
PANAMA
BDP 01

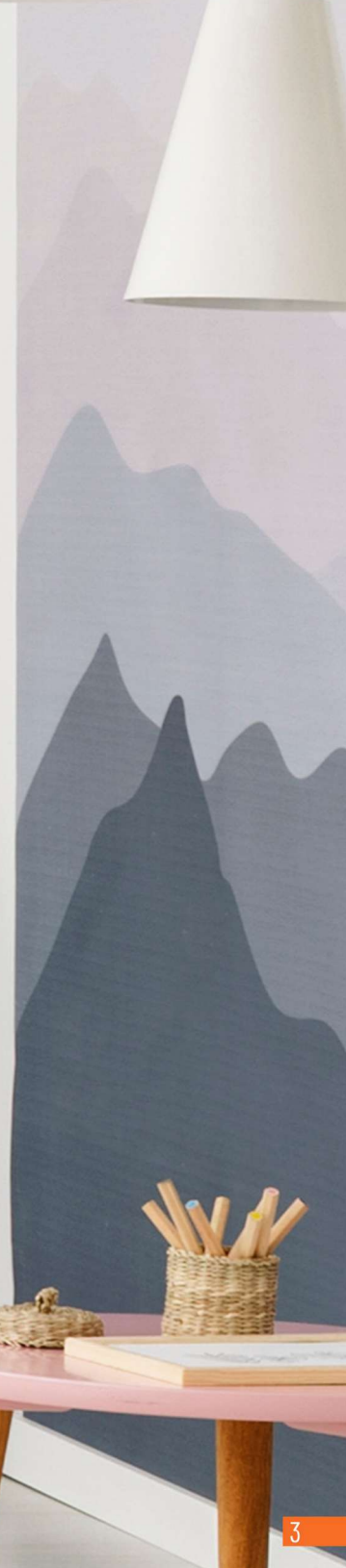


PREMIER 2
BDP 02









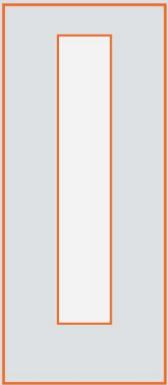
PREMIER 3
BDP 03

CAMLI YÜZEY SERİSİ

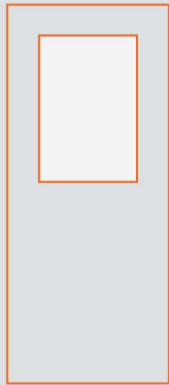
CAM MODELLERİ



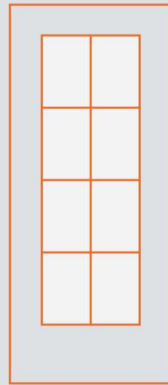
BDC - 01



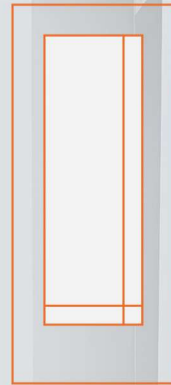
BDC - 04



BDC - 03



BDC - 05



BDC - 06

CAM
BDC 02

PVC

LAKE

MELAMİN





221

OTEL
BDG 04

222

Yangına Dayanımlı Kapılar

Fire Proof Door Series



YÜKSEK PERFORMANSLI MAYK YANGIN KAPISI SETLERİ

HIGH PERFORMANCE MAYK FIRE DOOR SETS



TESTED AND
CERTIFIED

YANGIN VE DUMAAN FIRE AND SMOKE	AKUSTİK ACOUSTIC	DAYANIKLILIK DURABILITY	KASA ALTERN. CASE ALTERNNATIVES	MENTEŞE ALTERN. HINGE ALTERNNATIVES	KAPATICI ALTERN. HIDER ALTERNNATIVES
EI30-S 30 dk. yangın ve duman sızdırmazlık EI30-S 30 min. fire and smoke prevention	32DB veya 42DB 32DB or 42DB	1.000.000 Döngü 1.000.000 Cycle	1- MDF 2- Yumuşak - Sert Ağaç 3- Alüminyum 4- Çelik 1- MDF 2- Soft or Hard Wood 3- Aluminium 4- Steel	1- Yaprak 2- Gizli 3- Pivot 1- Leaf 2- Hiden 3- Pivot	1- Gizli 2- Kayar Kollu 3- Dirsek Kollu 4- Zemin Tipi 1- Hidden 2- Slider Arm 3- Elbow Arm 4- Floor Types



TESTED AND
CERTIFIED

YANGIN VE DUMAAN FIRE AND SMOKE	AKUSTİK ACOUSTIC	DAYANIKLILIK DURABILITY	KASA ALTERN. CASE ALTERNNATIVES	MENTEŞE ALTERN. HINGE ALTERNNATIVES	KAPATICI ALTERN. HIDER ALTERNNATIVES
EI60-S 60 dk. yangın ve duman sızdırmazlık EI60-S 60 min. fire and smoke prevention	32DB veya 42DB 32DB or 42DB	1.000.000 Döngü 1.000.000 Cycle	1- MDF 2- Yumuşak - Sert Ağaç 3- Alüminyum 4- Çelik 1- MDF 2- Soft or Hard Wood 3- Aluminium 4- Steel	1- Yaprak 2- Gizli 3- Pivot 1- Leaf 2- Hiden 3- Pivot	1- Gizli 2- Kayar Kollu 3- Dirsek Kollu 4- Zemin Tipi 1- Hidden 2- Slider Arm 3- Elbow Arm 4- Floor Types



TESTED AND
CERTIFIED

YANGIN VE DUMAAN FIRE AND SMOKE	AKUSTİK ACOUSTIC	DAYANIKLILIK DURABILITY	KASA ALTERN. CASE ALTERNNATIVES	MENTEŞE ALTERN. HINGE ALTERNNATIVES	KAPATICI ALTERN. HIDER ALTERNNATIVES
EI90-S 90 dk. yangın ve duman sızdırmazlık EI90-S 90 min. fire and smoke prevention	36DB	1.000.000 Döngü 1.000.000 Cycle	1- Sert Ağaç 2- Çelik 1- Hard Wood 2- Steel	1- Yaprak 2- Gizli 3- Pivot 1- Leaf 2- Hiden 3- Pivot	1- Kayar Kollu 2- Dirsek Kollu 3- Zemin Tipi 1- Slider Arm 2- Elbow Arm 3- Floor Types



TESTED AND
CERTIFIED

YANGIN VE DUMAAN FIRE AND SMOKE	AKUSTİK ACOUSTIC	DAYANIKLILIK DURABILITY	KASA ALTERN. CASE ALTERNNATIVES	MENTEŞE ALTERN. HINGE ALTERNNATIVES	KAPATICI ALTERN. HIDER ALTERNNATIVES
EI120-S 120 dk. yangın ve duman sızdırmazlık EI120-S 120 min. fire and smoke prevention	32DB	500.000 Döngü 500.000 Cycle	Sert Ağaç Hard Wood	Yaprak Leaf	1- Kayar Kollu 2- Dirsek Kollu 1- Slider Arm 2- Elbow Arm

TS EN 1634-1 BS 476/22 TEST KANITLI ve SERTİFİKALI
EI30-S, EI60-S, EI90-S ve EI 120-S
YANGIN DAYANIM PERFORMANSLI KAPILARI BİLEŞENLERİ

TS EN 1634-1 BS476/22 TESTED AND CATIFIED
EI30-S, EI60-S, EI90-S and EI20-S
FIRE PROFF PERFORMANCE DOOR KITS



1

KAPI KANADI

Door Ving



30 dakika için 44 mm
44 mm for 30 min.



60 dakika için 54 mm
54 mm for 60 min.



90 dakika için 64 mm
64 mm for 90 min.



120 dakika için 60 mm
60 mm for 120 min.

2

MENTEŞELER

Hinges



Yaprak Menteşe
Leaf Hinge



Gizli Menteşe
Hidden Hinge



Pivot Menteşe
Pivot Hinge

3

KAPI KAPATICISI

Automatic Door Closer



Dirsek Kollu
Elbow Arm



Kayar Kollu
Slider Arm



Gizli
Hidden



Zemin Tipi
Floor Type

4

KİLİT VE KORUMA KİTİ

Lock and Protection Kit



Kartlı Geçiş Sistemleri
Card Pass Systems



Oda ve WC tipi
Room and WC Type



Çarpma Kapı Tipi
Crash Door Type



Barelli Tip
Barelli Type



Kilit Koruma Pedleri
Lock Protection Peds

5

FİTİLLER

Suppository



Yangın ve duman fitilleri; oluşan soğuk dumanı, sıcak dumanı ve yangın geçişini engeller.

Fire and smoke suppositories, prevents cold smoke, hot smoke and fires from passing door.

6

ĞİYOTİN

Guillotine



Kapının altı ve eşik arasında boşluğun kapatılması, yangın ve duman sızdırmazlığı, akustik yalıtım ve ışık geçirmezliği sağlar.

Filling the tab under the door will prevent fire and smoke passage and also provides acoustic isolation and prevent light leaks.

PERVAZ

Architrave

Model A
Süpürgelik



Model A
Pervaz



Model B
Süpürgelik



Model B
Pervaz



Model C
Süpürgelik

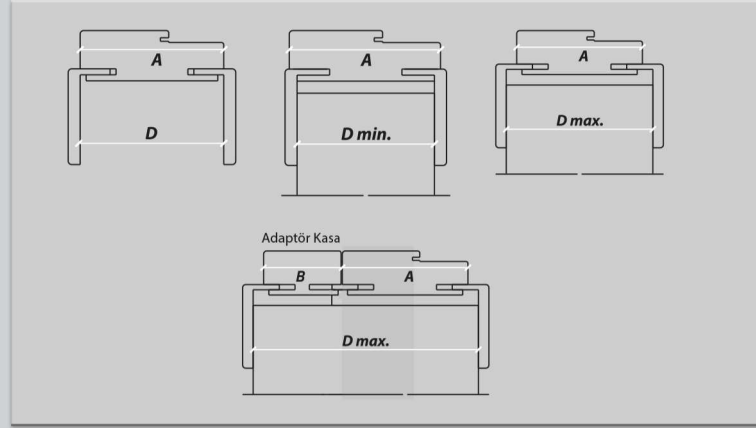


Model C
Pervaz



Kasa Ölçüleri

Kasa Geniřliđi A	Duvar Kalınlıđı D	Duvar Kalınlıđı D
D	D minimum	D maksimum
100 mm	90 mm	130 mm
140 mm	130 mm	170 mm
180 mm	170 mm	210 mm
210 mm	200 mm	240 mm
110 mm + *B	210 mm	240 mm
140 mm + *B	240 mm	270 mm
170 mm + *B	270 mm	300 mm
200 mm + *B	300 mm	330 mm

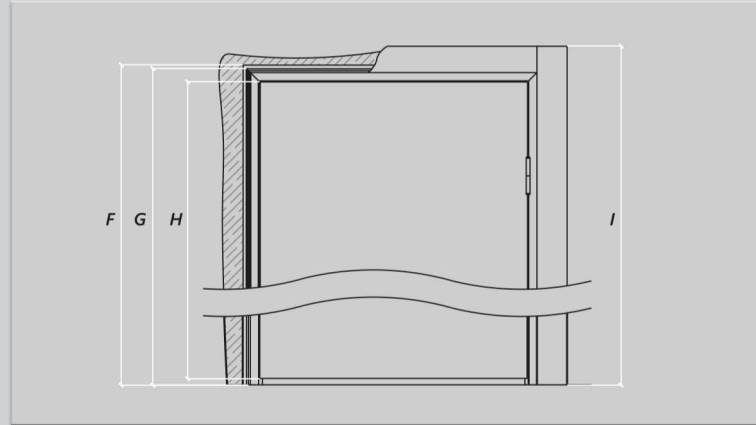


*B Adaptör kasadır. 110 mm geniřliđindedir.

Yükseklik Ölçüleri

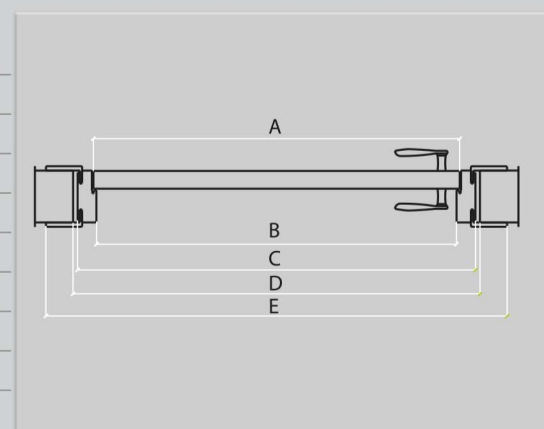
Bitmiř Duvar Yüksekliliđi	Kasa Boyu	Kanat Boyu	Pervaz Boyu
F	G	H	I
2090-2140 mm	2080 mm	2030 mm	2150 mm

Tüm kanat ve kasa boyları alttan 8 cm kısaltılabilir.



En Ölçüleri

Kapı En	Kasa İçi En	Kasa Dıřı	Duvar Bořluđu	Duvar Bořluđu	Pervaz Dıřı
A	B	C	D minimum	D maksimum	E
710 mm	696 mm	77 mm	800 mm	850 mm	920 mm
760 mm	746 mm	82 mm	850 mm	900 mm	970 mm
810 mm	796 mm	87 mm	900 mm	980 mm	1020 mm
910 mm	896 mm	97 mm	1000 mm	1050 mm	1120 mm
710+410 mm	1110 mm	1185 mm	1215 mm	1260 mm	1335 mm
760+410 mm	1160 mm	1235 mm	1265 mm	1310 mm	1385 mm
810+410 mm	1210 mm	1285 mm	1315 mm	1360 mm	1435 mm
910+410 mm	1310 mm	1385 mm	1415 mm	1460 mm	1535 mm



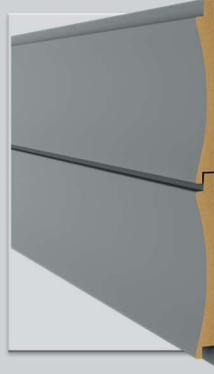
DUVAR PANELLERİ

Duvar Panelleri



BDP 7 - 1812

Derinlik: 18mm
Genişlik: 12cm
Boy: 280cm



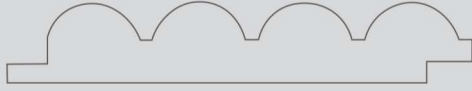
BDP 5 - 1812

Derinlik: 18mm
Genişlik: 12cm
Boy: 280cm



BDP 6 - 1812

Derinlik: 18mm
Genişlik: 12cm
Boy: 280cm



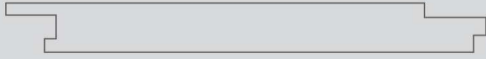
BDP 3 - 1816

Derinlik: 12mm
Genişlik: 16cm
Boy: 280cm



BDP 4 - 1812

Derinlik: 12mm
Genişlik: 12cm
Boy: 280cm



BDP 1 - 1220

Derinlik: 12mm
Genişlik: 20cm
Boy: 280cm



BDP 2 - 1812

Derinlik: 18mm
Genişlik: 12cm
Boy: 280cm



KÖŞE KAPATMA

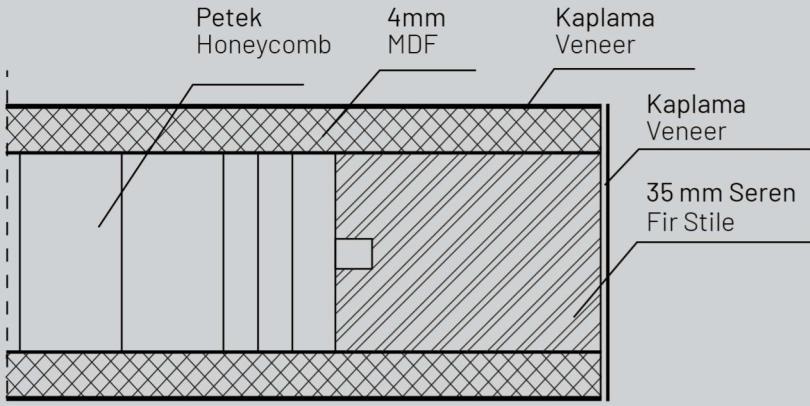
En: 48mm
Boy: 280cm
Kalınlık: 3mm





KAPI YARI MAMÜLLERİ

Door Components



Kaplamalı Kapı Kanadı Kesiti
Veneered Door Leaf Section

Kalınlık Thicknees	Genişlik Width	Boy Lenght
	61 mm	
	65 mm	
	71 mm	
41 mm	76 mm	230 mm
	81 mm	
	84 mm	
	91 mm	

Özel Kapı Dolguları Special Filling Door Leafs



Petek Dolgu
Honeycomb Core



Izgara Dolgu
Grill Core



Okal Dolgu
Okal Core



Sunta Dolgu
Chipboard Core

KASA

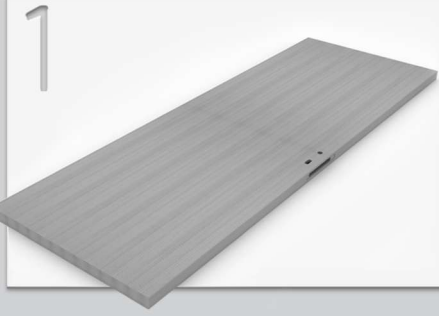
Frame



KAPI MONTAJ KLAVUZU

Door Installation Instructions

Paket Kapı Muhteviyatı / Standart Door Package Content



1. Paket / Packge

2 adet kapı kanadı
1 pcs door wing



2. Paket / Packge

2 adet kapı yan kasası
4 adet kapı yan pervazı
2 pcs vertical door cases
4 pcs vertical architraves



3. Paket / Packge

1 adet başlık kasası
2 adet başlık pervazı
4 adet toscar vidası takımı
1 pcs lintel case
2 pcs lintel architraves
4 pcs toscar screws

Opsiyonel Kapı Aksesuarları / Optional Door Accesorie



Kapı Kolu

Tercihe uygun 1 takım

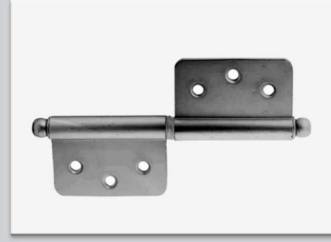
Door Handle
As selected 1 set



Kapı Kilidi

Tercihe uygun 1 adet kilit

Door Lock
As selected 1 set



Menteşe

Yönlü / Yönsüz 3 adet menteşe

Door Lock
As selected 1 set



Kapı Fitolu

Tek kanatlı kapı için 5 metre

Door gasket
5 meters for single wing doors

Kapı Montaj Aşamaları / Door Installation Stage

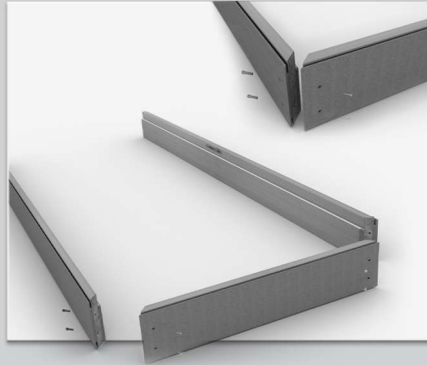


1.Aşama

Kapı kasalarına açılmış olan fitil kanallarını ıskarpela yardımıyla temizleyerek fitili germeden kanala yerleştiriniz.

1.Stage

Use a chisel to dear the gasket canals on the door cases, place the gasket without stretching.

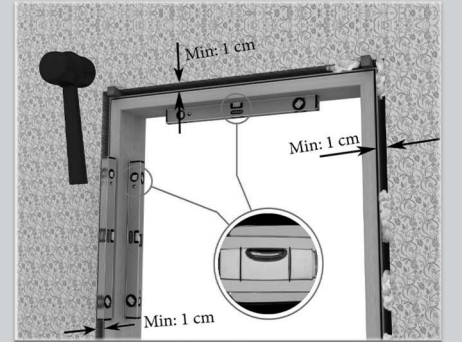


2.Aşama

İki yan ve bir adet başlık kasasını şekildeki gibi bir araya getirerek özel vidalarıyla birbirine bağlayınız.

2.Stage

Bring together the vertical and lintel componens of the door case as show in figure and connect them with their special screws.



3.Aşama

Kapı kasasını duvar boşluğuna kama yardımı ile sabitleyip su terazisi ile gönyeye alınız.

1.Stage

Fix the door case to the wall opening using a wedge, bubble level it as square rule.

Kapı Montaj Aşamaları / Door Installation Stage



4.Aşama

Kapı kanadını menteşe ile kapı kasasına vidalayıp (Resimdeki ölçülere göre) kapı kanadının rahat çalışmasını sağlayınız.

4.Stage

Fix the door wing according to cm dimension in the figure to the door case with screw, enable proper function in the wing.



5.Aşama

Gergi kullanarak kapı kasasını sabitleyiniz.

5.Stage

Use a stretcher to fix the door case.

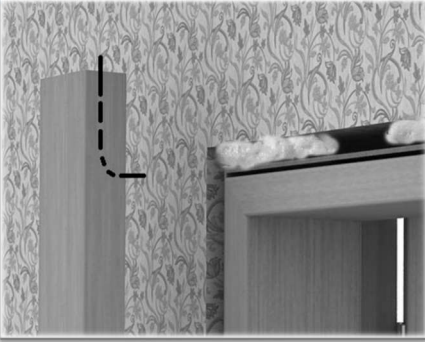


5.Aşama

Kapı kasası ile duvar arasındaki boşluğa "Poliüretan Köpük" ile doldurunuz. Köpüğün sertleşmesinden sonra (1 gün) kamaları yerlerinden çıkarıp dışarı taşan fazlalıkları temizleyiniz.

5.Stage

Fill the space between the door and the wall with "Polyurethane Foam". After the polyurethane foam hardnes (1day) remove the wedges and clean the foam that is spiling out.

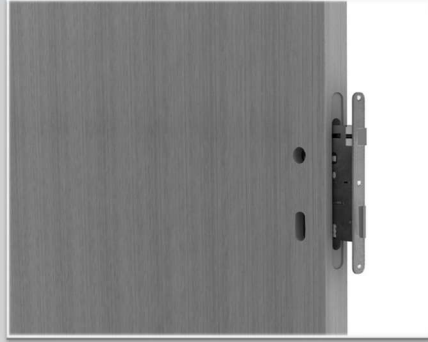


7.Aşama

Pervazları işaret edilen yerden kертmek suretiyle kapı kasalarına silikon kullanarak takınız.

7.Stage

Place the architraves by notching to the door case from the entrances as show in the figure and use silicone.



8.Aşama

Kapı kilidini kapı kanadında açılmış olan boşluğa yerleştirip vida ile sabitleyiniz.

5.Stage

Install the door lock on te door wing as shown



9.Aşama

Tercih edilen kapı kolunu kapı kanadına vidalayarak monte ediniz.

9.Stage

Install the slected door handle on the door wing with screws



10.Aşama

Kapı kasasında açılmış olan boşluğa kilit karşılığını vida ile sabitleyiniz.

9.Stage

Mark and fix the counterpart the lock on the door case.

